

Anlage 1 zu BV 166/2019

Antrag auf Einleitung eines Bebauungsplanverfahrens

Wagener S.

Von: Louis Kalaf | Solaritec GmbH <louis.kalaf@solaritec.de>
Gesendet: Dienstag, 28. Mai 2019 15:13
An: Wagener S.
Betreff: Solarpark in Tieferwisch 20, Burg
Anlagen: Flurkarte.pdf; Flurkarte.pdf

EINGEGANGEN
08. Juni 2019
PE) 2
310 i.V. 08

w.3.1

Sehr geehrter Herr Wagener,

vielen Dank für das kurze und informative Gespräch. Hiermit möchte wir einen Antrag für einen Bebauungsplan für zwei Solaranlagen in Tieferwisch 20, 20188 Burg stellen.
Im Anhang finden Sie die Lagepläne mit den markierten Flächen, wo die Solaranlagen gebaut werden sollen.

Auf der kleinen Fläche möchten wir eine Solaranlage mit einer Leistung von 749,5 kWp bauen und auf der großen Fläche eine mit einer Leistung von 1424 kWp.

Bei Fragen stehe ich Ihnen jederzeit gern zur Verfügung.

310 kW

Mit freundlichen Grüßen / Best regards

Louis Kalaf

Planungsingenieur

Solaritec GmbH

Ladestraße 6
15834 Rangsdorf
Germany

phone: +49 33708 938 230

fax: +49 33708 938 230

web: www.solaritec.de

email: info@solaritec.de

Geschäftsführer: Rico Mlotzek, Thomas Runge

Amtsgericht Frankfurt Oder

USt-Id-Nr. DE300184557

HRB 15319

Diese E-Mail einschließlich ihrer Anhänge ist vertraulich und daher allein für den Gebrauch durch den vorgesehenen Empfänger bestimmt. Dritten ist das Lesen, Verteilen oder Weiterleiten dieser E-Mail nur mit ausdrücklicher Zustimmung erlaubt. Wir bitten, eine fehlgeleitete E-Mail unverzüglich vollständig zu löschen und uns eine Nachricht zukommen zu lassen. Sofern diese E-Mail oder ihre Anhänge Informationen enthalten, die erkennbar von Dritten stammen, übernimmt Solaritec GmbH keine Haftung für diese.

This email may contain material that is confidential, privileged and for the sole use of the intended recipient. Any review, reliance or distribution by others or forwarding without express permission is strictly prohibited. If you are not the intended recipient, please contact the sender and delete all copies. Solaritec GmbH herewith excludes any liability for third-party information responsibility contained in this e-mail or its attachments.

1

Stadtverwaltung Burg
Fachbereich 3 – Stadtentwicklung und Bauen
Sachgebiet Stadtplanung-Städtebauförderung



Anlage 1 zu BV 166/2019

Antrag auf Einleitung eines Bebauungsplanverfahrens



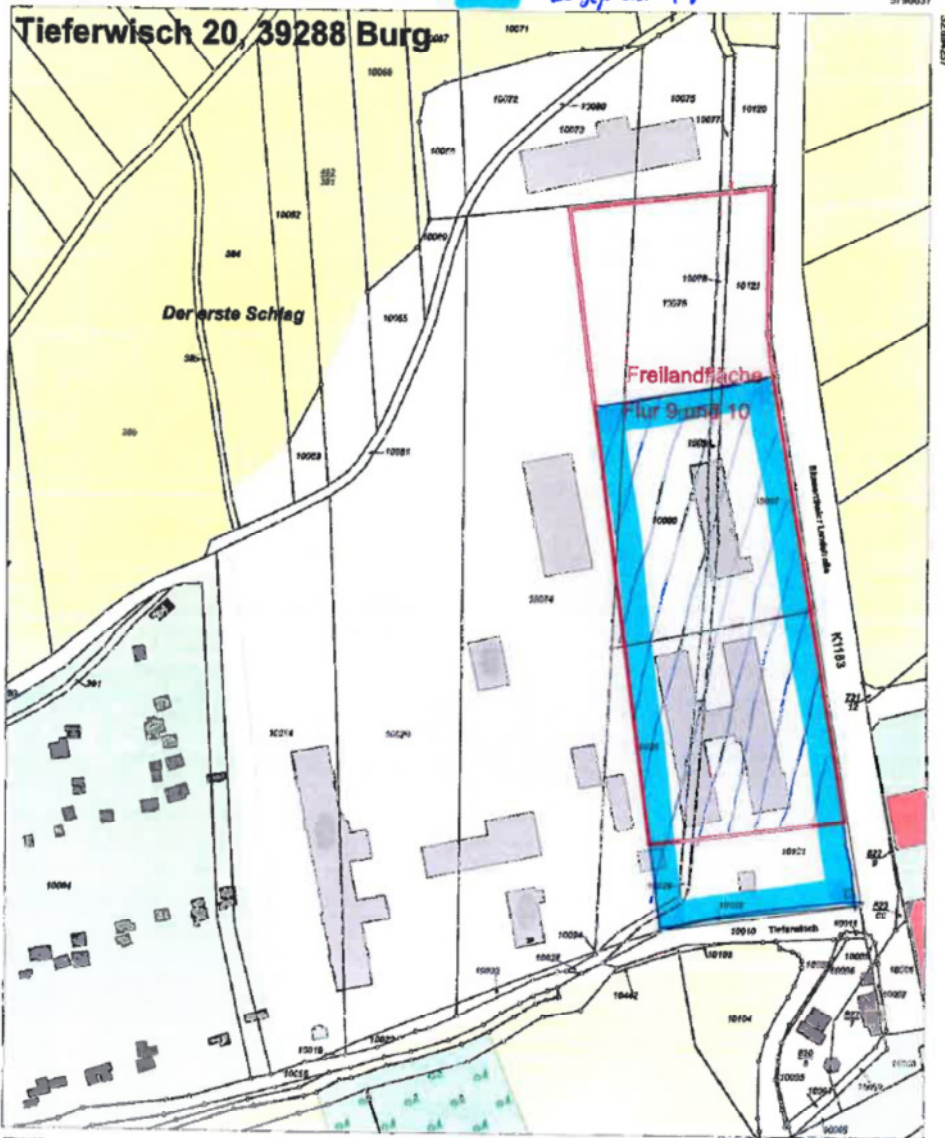
Landesamt für Vermessung und Geoinformation
Sachsen-Anhalt (LVerGeo)
Otto-von-Guericke-Straße 15, 39104 Magdeburg
Standort: Schornhorststraße 89, 39576 Stendal

Auszug aus dem
Geobasisinformationssystem
Liegenschaftskataster (darstellende Angaben)
Darstellung 1:2000

Flurstück: 10064, 10070, 10074
Flur: 9
Gemarkung: Burg
Gemeinde: Burg, Stadt
Kreis: Jerichower Land

Erstellt am 07.09.2018
Aktualität der Daten: 06.09.2018

Lageplan PV



Stand 08/12

Maßstab: 1:2000

Antrags-Nr.: B21-15768-18

Dieser Auszug ist gesetzlich geschützt. Es gelten die Nutzungsbedingungen für die Daten der Landesvermessung, des Liegenschaftskatasters, des Geobasisinformationssystems und der Grundstücksvermittlung des Landesamtes für Vermessung und Geoinformation Sachsen-Anhalt (LVerGeo).

Stadtverwaltung Burg
Fachbereich 3 – Stadtentwicklung und Bauen
Sachgebiet Stadtplanung-Städtebauförderung

