



AKTUELLE INFORMATIONEN

Sitzung Stadtrat am 08.12.2021

öffentlicher Teil / TOP 13

BV 234/2021/1

Bestätigung der Entwurfsplanung Grünstraße

Die seitens des Bau- und Ordnungsausschusses angeregte Zählung am Kreuzungspunkt Grünstraße/Bruchstraße/Franzosenstraße wurde von der Stadtverwaltung am 29. November und 30. November 2021 zu den Spitzenstunden vormittags (7.00 bis 9.00 Uhr) und nachmittags (16.00 bis 18.00 Uhr) durchgeführt. Mit Unterstützung des Planungsbüros WSTC aus Magdeburg wurde die Zählung ausgewertet und hochgerechnet. Die Zählergebnisse und die Verteilung der Fahrzeugströme im Kreuzungspunkt sind in der Anlage angefügt.

Es ergibt sich für die Grünstraße eine aus den Zählwerten hochgerechnete durchschnittlich tägliche Verkehrsmenge an Werktagen von ca. 5.420 Fahrzeugen mit einem Lkw/Bus Anteil von 1,4 %. Der Anteil des Fahrradverkehrs beträgt 8,5 %.

Die Verwaltung spricht sich angesichts des hohen Anteils von Radfahrern für die bauliche Herstellung einer Straßenverkehrsfläche aus, die **als Einbahnstraße mit einer Freigabe für den Radverkehr entgegen der festgelegten Fahrtrichtung** funktionieren kann. Dieses erfordert eine Fahrbahnmindestbreite von 4,5 m.

In der Gesamtheit der bei der Planung zu berücksichtigten Aspekte sind bei dieser Variante die Belange des Fußgängerverkehrs ausdrücklich mit berücksichtigt.

Die Umleitung einer Fahrtrichtung des in der Grünstraße aktuell laufenden Kfz-Verkehrs erfolgt über die Straßen Kreuzgang und Franzosenstraße (nördlicher Abschnitt), welche in ihrer Funktionsweise als Sammelstraßen bereits in einem entsprechenden Querschnitt hergestellt wurden.



Die Entscheidung über die festzulegende Fahrtrichtung der Einbahnstraße und die nachfolgende Entscheidung über das mögliche **Verkehrsprinzip der Fahrradstraße** in der neuen Grünstraße erfolgt während des weiteren Planungsprozesses.

In Abhängigkeit dieser Entscheidung ist auf jeden Fall dem aktuellen Zustand des Kreuzungspunktes Grünstraße/Bruchstraße/Franzosenstraße hinsichtlich der baulichen Anpassung an die zukünftigen Verkehrsläufe entsprechendes Augenmerk zu widmen.

Eine konzeptionelle Anpassung der an die neue Grünstraße anschließenden Straßen für den innerstädtischen Radverkehr hinsichtlich entsprechender verkehrsrechtlicher Maßnahmen wie zum Beispiel der Anordnung von Fahrradschutzstreifen in der Blumenthaler Straße ist aus Sicht der Verwaltung aktuell zu diskutieren und auch ohne konzeptionellen Hintergrund umsetzbar, da die bauliche Anordnung von gesonderten Radverkehrsanlagen im innerstädtischen Straßenquerschnitt in diesem Bereich aus stadträumlicher und finanzieller Sicht nicht möglich ist.

Anlage:

Aufstellung Fahrzeugströme Kreuzungspunkt sowie Verlaufsverteilung



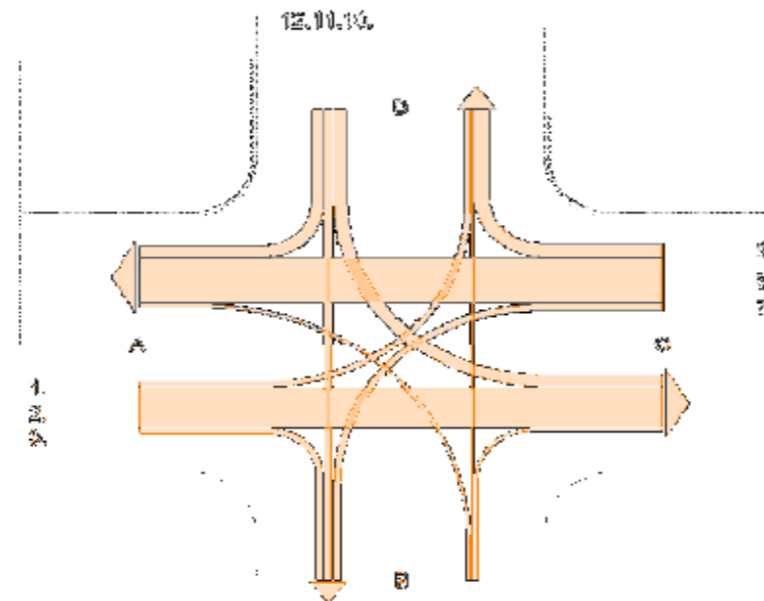
Anlage zu

**AKTUELLE INFORMATIONEN / Sitzung Stadtrat am 08.12.2021 / öffentlicher Teil / TOP 13
 BV 234/2021/1 / Bestätigung der Entwurfsplanung Grünstraße**

Hochrechnung Verkehrszählung - Stadt Burg,
 Knotenpunkt Grünstraße /Bruchstraße /Franzosenstraße

		D Franzosenstraße							
		Belastung Querschnitt							
		1.678							
		Zufahrt			Zugang aus Spur				
Spur		12.	11.	10.	(1.)	(5.)	(9.)		Spur
		1.000			678				
	Σ	339	248	413	182	58	438	Σ	
Pkw	643	214	74	355	140	17	324	481	Pkw
Lkw	0	0	0	0	9	0	0	9	Lkw
Lz	8	0	0	8	9	0	18	27	Lz
Krad	10	10	0	0	7	0	0	7	Krad
Rad	338	115	174	50	16	41	96	154	Rad

		Spur		Pkw	Lkw	Lz	Krad	Rad			
A Grünstraße	Belastung Querschnitt	3.828	Zugang aus Spur		Σ	1.723	32	64	10	212	
			[4.] [8.] [12.]		Σ	339	214	0	10	115	
			Zufahrt		Σ	1.604	1.427	32	64	0	80
			[3.] [7.] [11.]		Σ	99	82	0	0	0	17
		Σ		1.785	1.389	1.361	0	0	28		
		Σ		215	183	0	0	9	24		
		Σ		1.684	9	9	16	68			



Rad	Krad	Lz	Lkw	Pkw	Σ	Spur	
186	0	82	32	1.966	438	2.265	7. 8. 9.
96	0	18	0	324	1.604		Zufahrt
80	0	64	32	1.427	223		
9	0	0	0	214	413		
50	0	8	0	355	1.389		
28	0	0	0	1.361	116		
8	0	0	0	108	Σ	1.918	(6.) [2.] [10.]
85	0	8	0	1.824			Zugang aus Spur

Rad	Krad	Lz	Lkw	Pkw	Σ	
206	9	0	0	471	Σ	
24	9	0	0	183	215	
174	0	0	0	74	248	
9	0	0	0	214	223	
17	0	0	0	82	99	
41	0	0	0	17	58	
8	0	0	0	108	116	
66	0	0	0	Σ	Σ	
				686	273	
				(3.)	(11.)	(7.)
				Zugang aus Spur		Zufahrt
				959		
				Belastung Querschnitt		
				B		
				Franzosenstraße		