

Anlage 1 zu BV 130/2023

Bauleitplanung der Stadt Burg/18. Änderung des Flächennutzungsplanes der Stadt Burg für den „Gewerbestandort Madel“ zur Ausweisung von gewerblichen Bauflächen

Auszug Neubekanntmachung FNP Stadt Burg vom
14.07.2021



Darstellung von Flächen für die Landwirtschaft

Geplanter räumlicher Geltungsbereich
der 18. Änderung

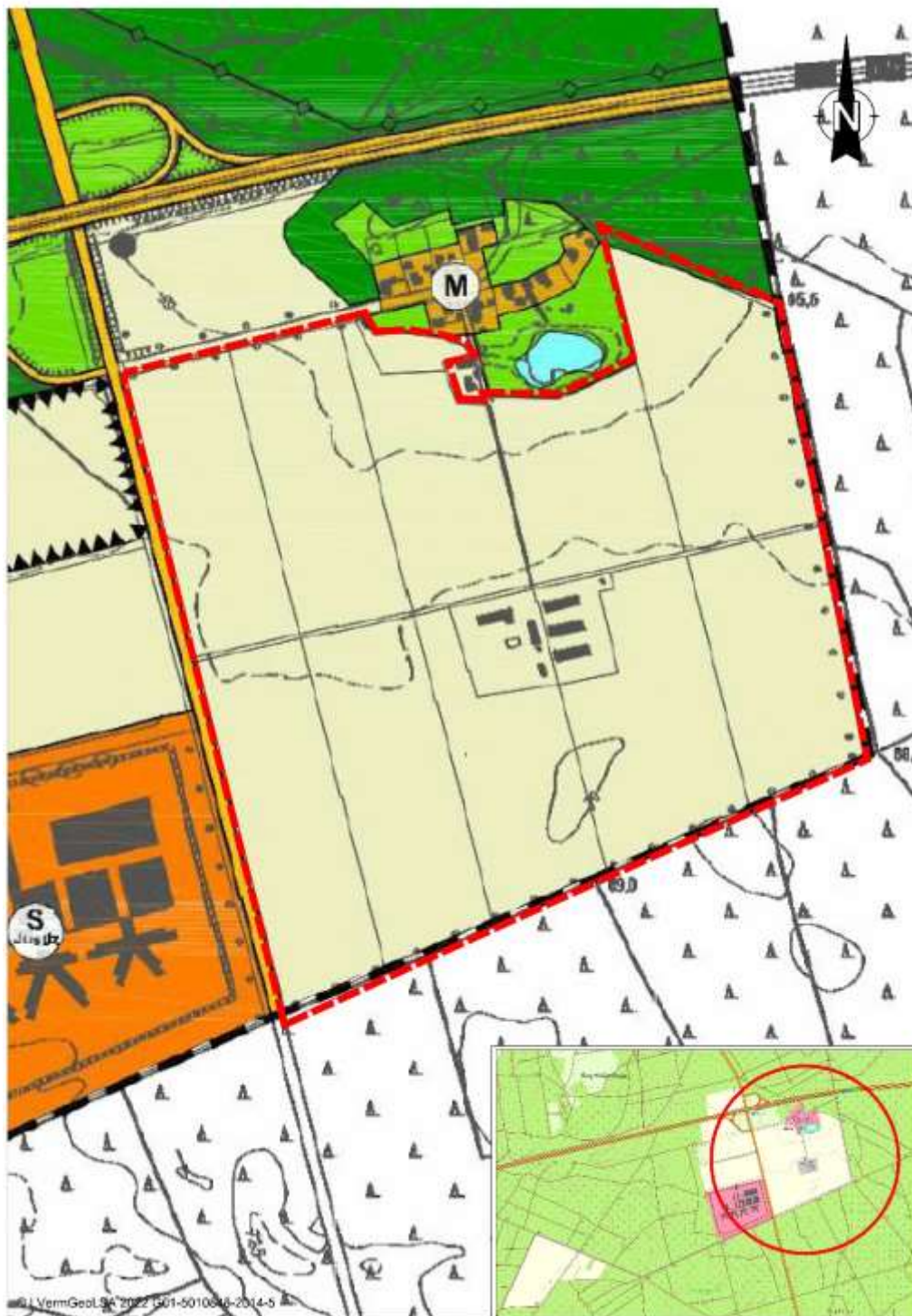


geplanter räumlicher Geltungsbereich mit der Darstellung von gewerblichen Bauflächen (G) gem. § 5 Abs. 2 Nr.1 BauGB i.V.m. § 1 Abs. 1 Nr. 3 BauNVO



Anlage 1 zu BV 130/2023

Bauleitplanung der Stadt Burg/18. Änderung des Flächennutzungsplanes der Stadt Burg für den „Gewerbestandort Madel“ zur Ausweisung von gewerblichen Bauflächen



Übersichtsplan